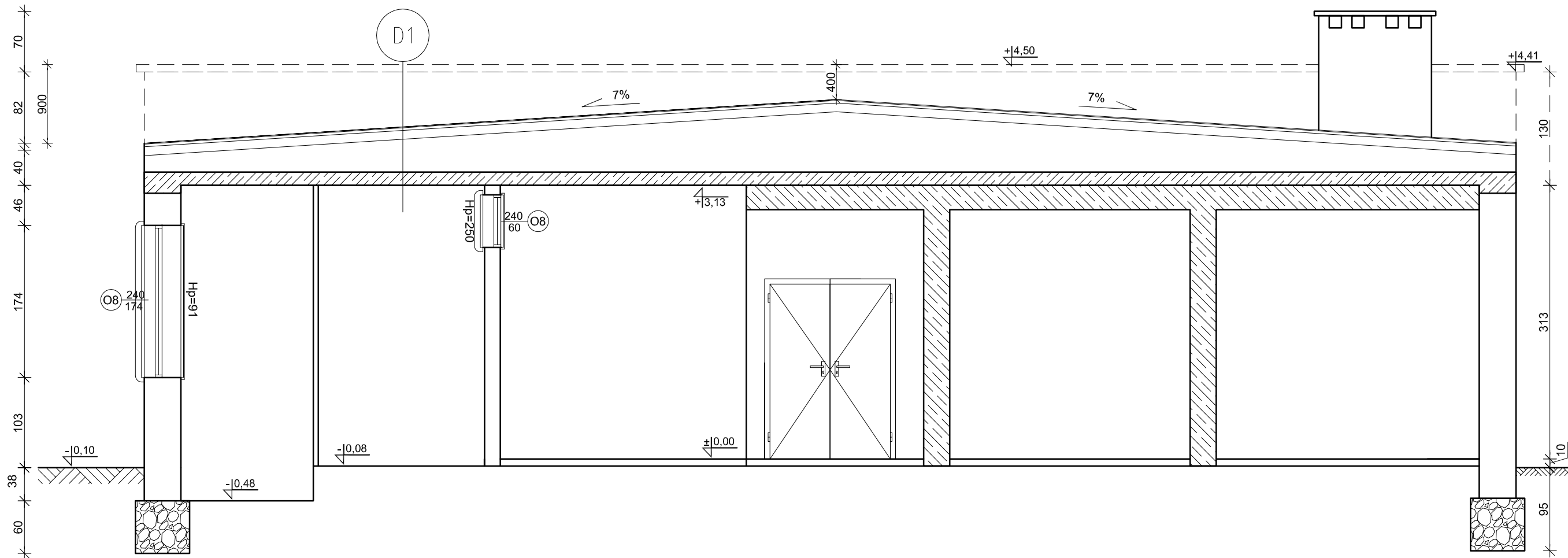


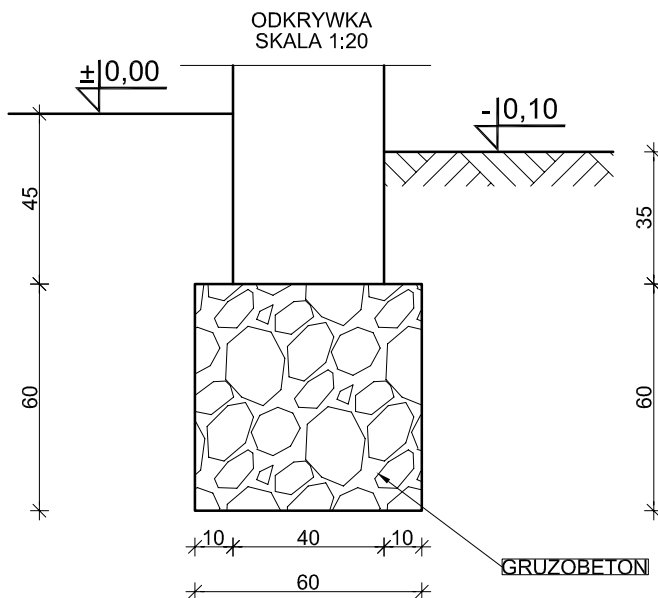
INWENTARYZACJA ŚWIETLICY W KWASOWIE
PRZEKRÓJ A-A - ZAMIENNY
skala 1:50

0



D1

2xPAPA TERMOZGRZEWAŁNA
SZLICHTA GR. 3CM
PŁYTKI DKZ GR. 10CM
ŚCIANKI KOLANKOWE CO 3M
PUSTKA
STROP ŻELBETOWY GR. 15CM
PODCIĄG ŻELBETOWY 25X28CM



"PRO-BUD" ZAKŁAD PROJEKTOWO -
BUDOWLANÝ

ul. m. Hubala 12; 77-300 Człuchów;
tel./fax (059) 834-10-51; kom. 0606-875-561

Inwestor:
Gmina Sławno
ul. M. Cury-Skłodowskiej 10
76-100 Sławno

Nazwa opracowania:
Przebudowa budynku świetlicy w Kwasowie wraz z
termomodernizacją budynku

mgr inż. Bogdan Sierant
Upr. nr AN/8346/299/81

Adres obiektu:
77-100 Sławno
Kwasowo
Nr Dz. 194/16

mgr inż. Ewa Zagórzńska
Upr. POM/0353/POOK/12
POM/0361/OWOK/08

mgr inż. Wioletta Januszewska

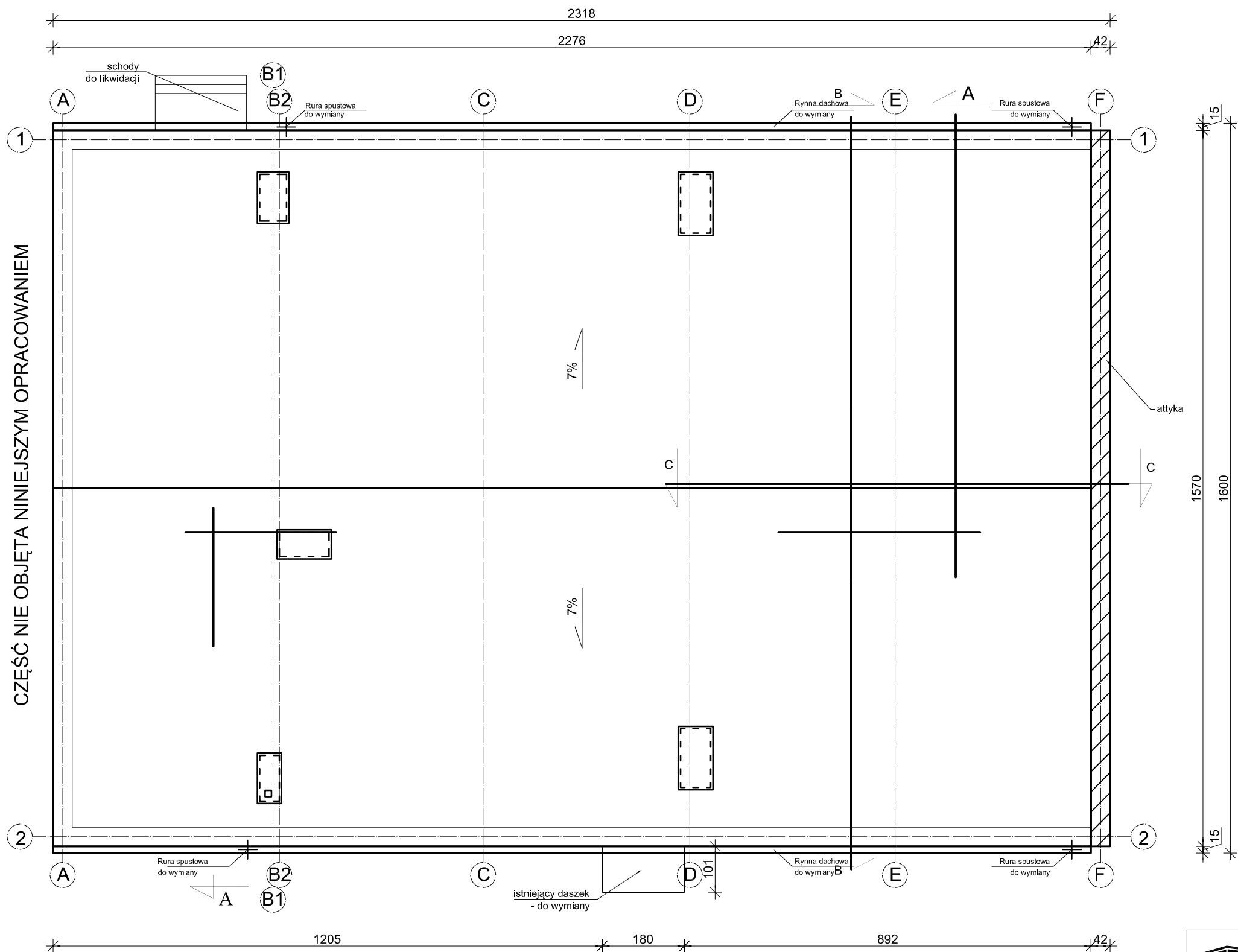
Skala 1:50

mgr inż. Małgorzata Kaśkiewicz

Nr rys. I-2Z

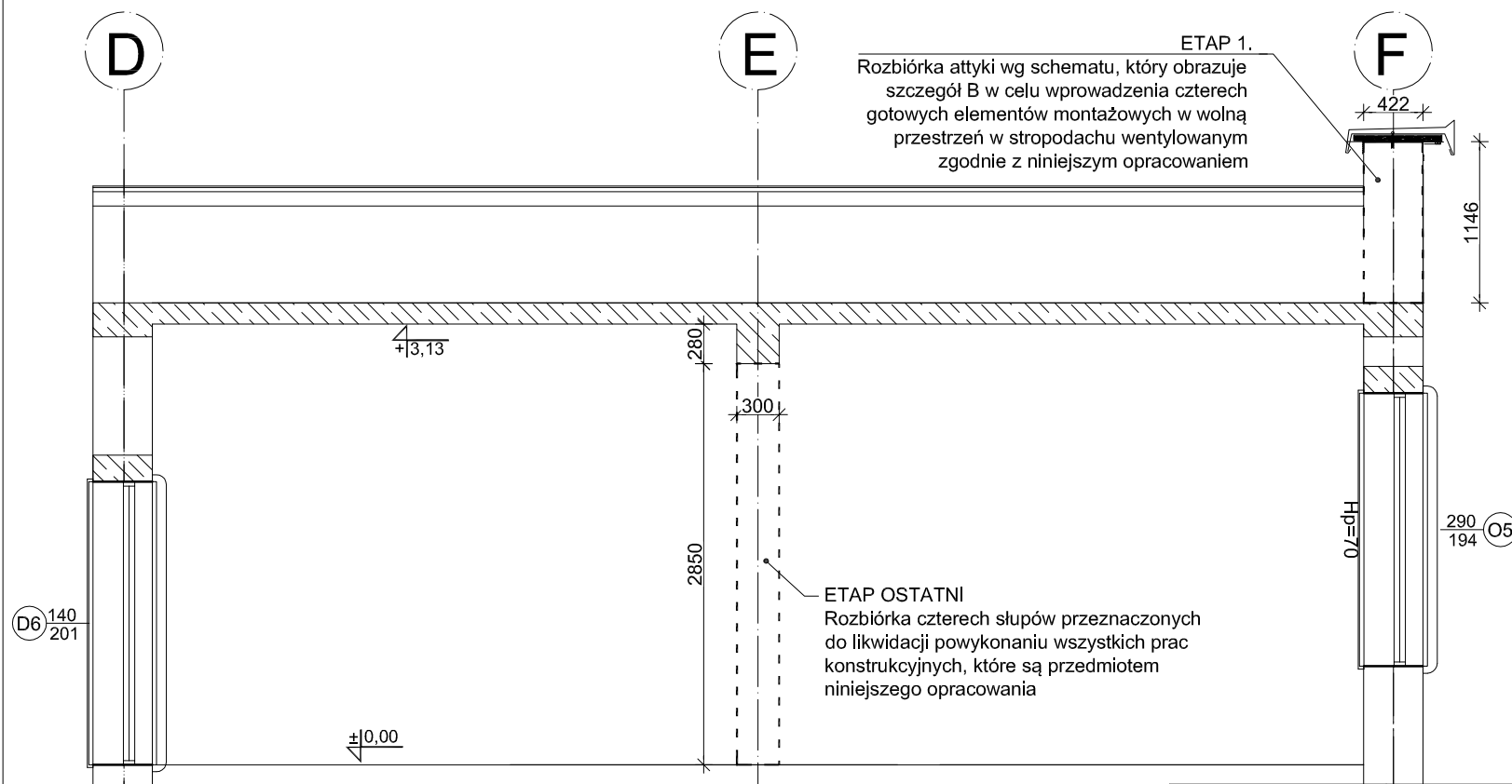
Treść rys:
Przekrój A-A - zamienny

INWENTARYZACJA ŚWIETLICY
W KWASOWIE
RZUT POŁACI DACHU
skala 1:100

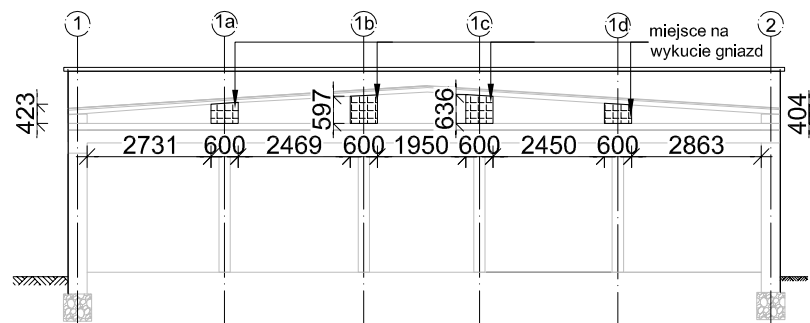


 ZAKŁAD PROJEKTOWO-BUDOWLANY data opracowania: kwiecień 2013r.		"PRO-BUD" ZAKŁAD PROJEKTOWO - BUDOWLANY ul. mjr'a Hubala 12; 77-300 Człuchów; tel./fax (059) 834-10-51; kom. 0606-875-561	
Inwestor: Gmina Sławno ul. M. Cury-Skłodowskiej 10 76-100 Sławno		Nazwa opracowania: Przebudowa budynku świetlicy w Kwasowie wraz z termomodernizacją budynku	
mgr inż. Bogdan Sierant Upr. nr AN/8346/299/81			Adres obiektu: 77-100 Sławno Kwasowo Nr Dz. 194/16
mgr inż. Ewa Zagórzńska Upr. POM/0353/POOK/12 POM/0361/OWOK/08			
mgr inż. Wioletta Januszewska		Skala 1:100	
mgr inż. Małgorzata Kaśkiewicz		Nr rys. I-3Z	
Treść rys: Rzut połąci dachowej - zamienny			

ELEMENTY DO ROZBIÓRKI skala 1:50



SZCZEGÓŁ B
skala 1:15



data opracowania:
kwiecień 2013r.

**"PRO-BUD" ZAKŁAD PROJEKTOWO -
BUDOWLANY**

ul. mjra Hubala 12; 77-300 Człuchów;
tel./fax (059) 834-10-51; kom. 0606-875-561

Inwestor:
Gmina Sławno
ul. M. Cury-Skłodowskiej 10
76-100 Sławno

Nazwa opracowania:
Przebudowa budynku świetlicy w Kwasowie wraz z
termomodernizacją budynku

mgr inż. Bogdan Sierant
Upr. nr AN/8346/299/81

mgr inż. Ewa Zagórzńska
Upr. POM/0353/POOK/12
POM/0361/OWOK/08

Adres obiektu:
77-100 Sławno
Kwasowo
Nr Dz. 194/16

mgr inż. Wioletta Januszewska

Skala 1:50

mgr inż. Małgorzata Kaśkiewicz

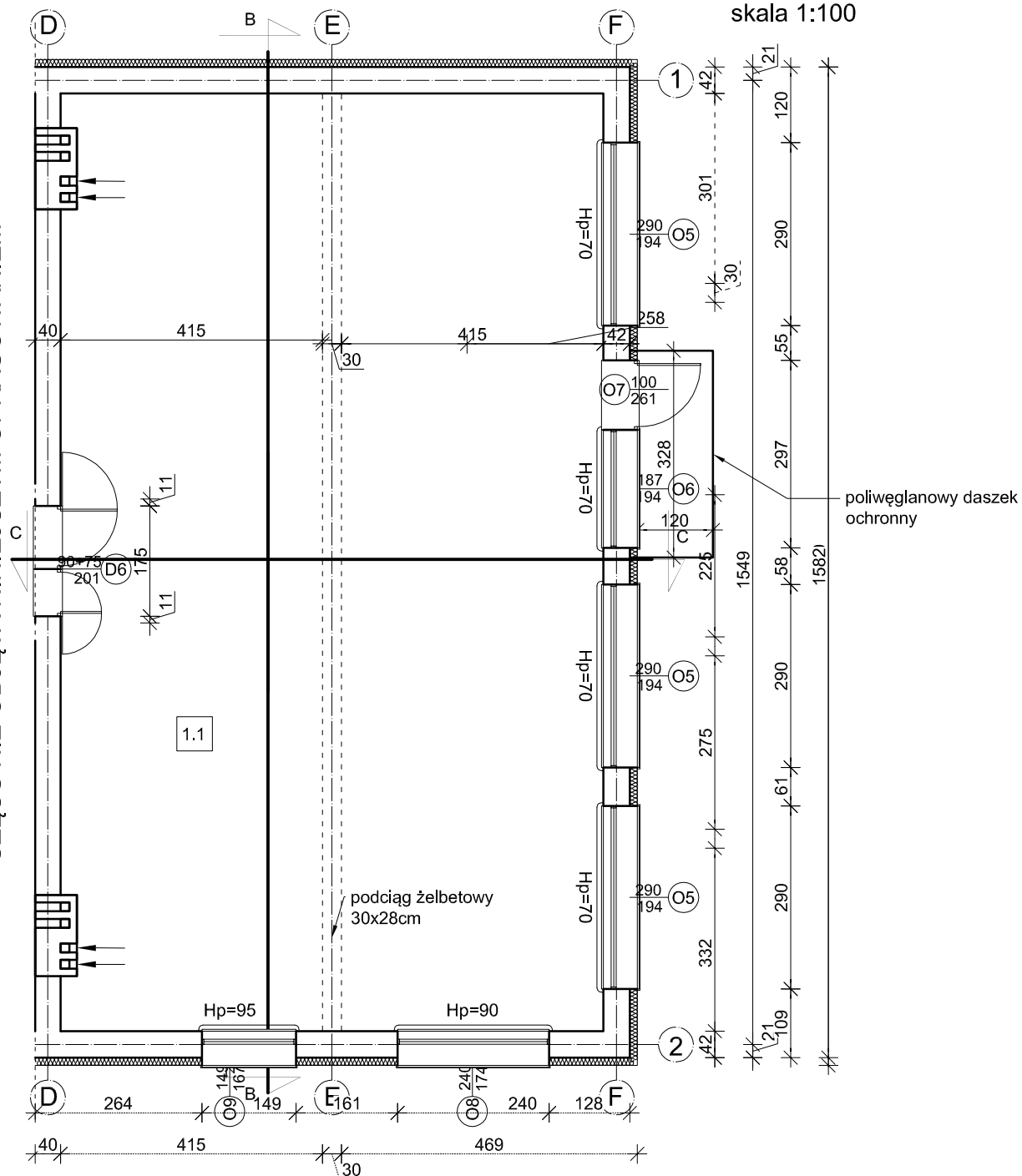
Nr rys. K-1

Treść rys:
Elementy do rozbiórki

RZUT PARTERU CZĘŚCI BUDYNKU OBJĘTEGO NINIEJSZYM OPRACOWANIEM - ZAMIENNY

skala 1:100

CZĘŚĆ NIE OBJĘTA NINIEJSZYM OPRACOWANIEM



data opracowania:
kwiecień 2013r.

"PRO-BUD" ZAKŁAD PROJEKTOWO - BUDOWLANY

ul. mjra Hubala 12; 77-300 Człuchów;
tel./fax (059) 834-10-51; kom. 0606-875-561

Inwestor:

Gmina Sławno
ul. M. Cury-Skłodowskiej 10
76-100 Sławno

Nazwa opracowania:

Przebudowa budynku świetlicy w Kwasowie wraz z
termomodernizacją budynku

mgr inż. Bogdan Sierant
Upr. nr AN/8346/299/81

mgr inż. Ewa Zagórzańska
Upr. POM/0353/POOK/12
POM/0361/OWOK/08

Adres obiektu:

77-100 Sławno
Kwasowo
Nr Dz. 194/16

mgr inż. Wioletta Januszewska

Skala 1:100

mgr inż. Małgorzata Kaśkiewicz

Nr rys. K-2

Treść rys:

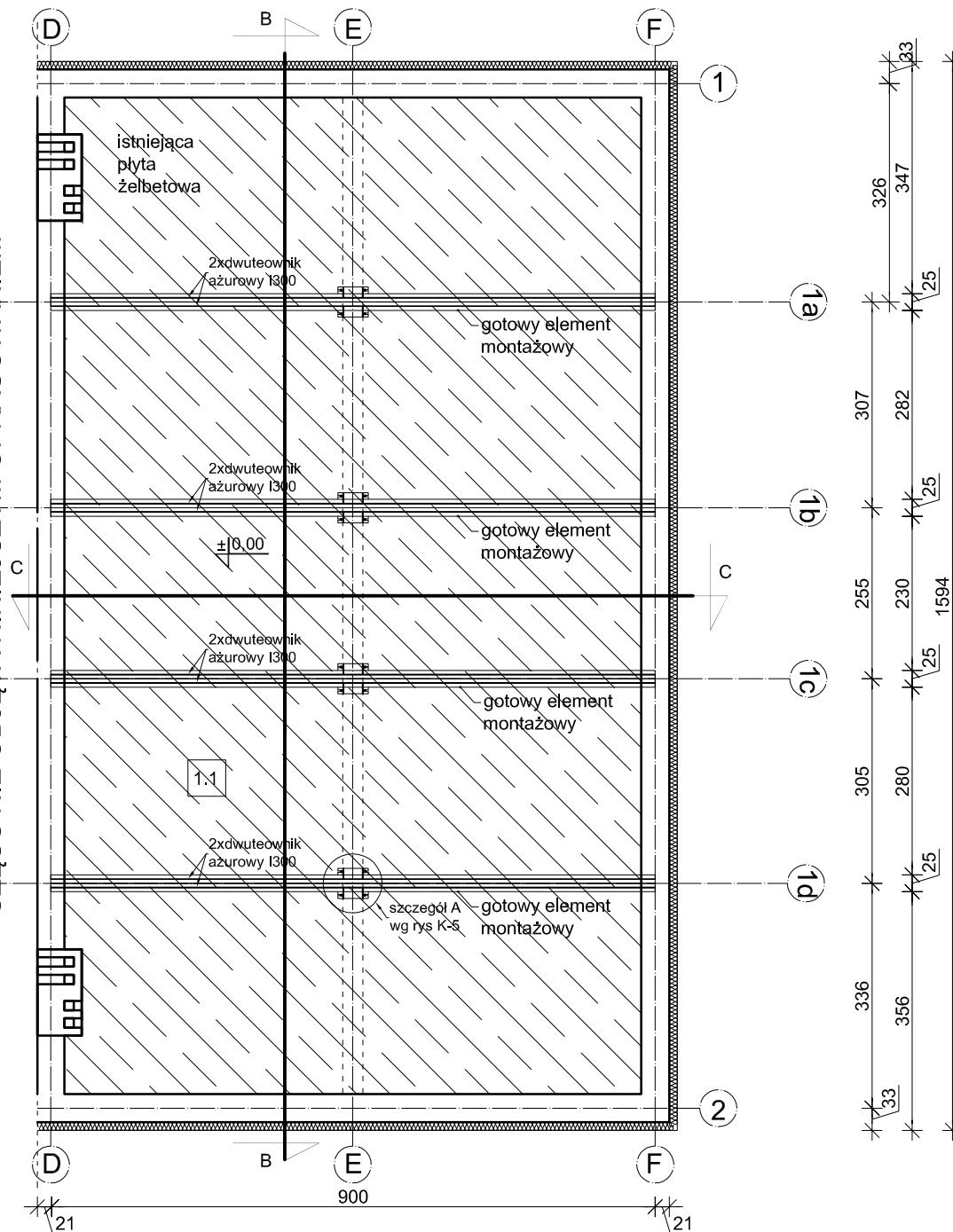
Rzut parteru części budynku objętego niniejszym opracowaniem - zamienny

BILANS POWIERZCHNI

Pom.	Nazwa pomieszczenia	Rodzaj posadzki	Pow. netto [m²]	H pom. [m]
1.1	Sala główna	wykładzina heterogeniczna PCW, np. Tarkett	127,79	3,13
Razem:			127.79	

KONSTRUKCJA STROPU NAD PARTEREM SKALA 1:100

CZĘŚĆ NIE OBJĘTA NINIEJSZYM OPRACOWANIEM



Przez gotowy element montażowy należy rozumieć dwa dwuteowniki azurowe zespawane ze sobą spoiną czołową na łączeniu półki górnej i dolnej wraz z żeberkami usztywniającymi oraz z przyspawaną do nich blachą górną z gotowymi otworami na śruby łączące zgodnie z rysunkiem K-6 (szczegół A).



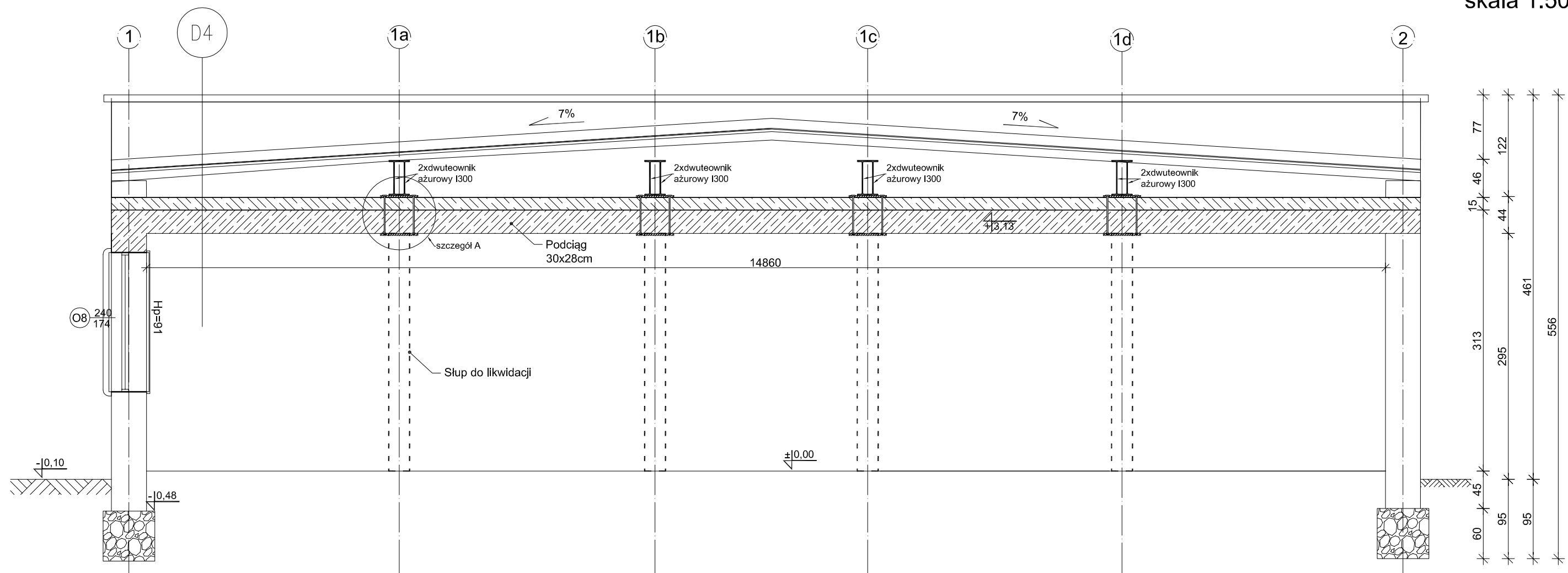
data opracowania:
kwiecień 2013r.

"PRO-BUD" ZAKŁAD PROJEKTOWO - BUDOWLANY

ul. mjra Hubala 12; 77-300 Człuchów;
tel./fax (059) 834-10-51; kom. 0606-875-561

Inwestor: Gmina Sławno ul. M. Cury-Skłodowskiej 10 76-100 Sławno	Nazwa opracowania: Przebudowa budynku świetlicy w Kwasowie wraz z termomodernizacją budynku	
mgr inż. Bogdan Sierant Upr. nr AN/8346/299/81		Adres obiektu: 77-100 Sławno Kwasowo Nr Dz. 194/16
mgr inż. Ewa Zagórzńska Upr. POM/0353/POOK/12 POM/0361/OWOK/08		
mgr inż. Wioletta Januszewska		Skala 1:100
mgr inż. Małgorzata Kaśkiewicz		Nr rys. K-3
Treść rys: Rzut konstrukcji stropu nad częścią budynku objętą niniejszym opracowaniem		


PRZEKRÓJ B-B
skala 1:50



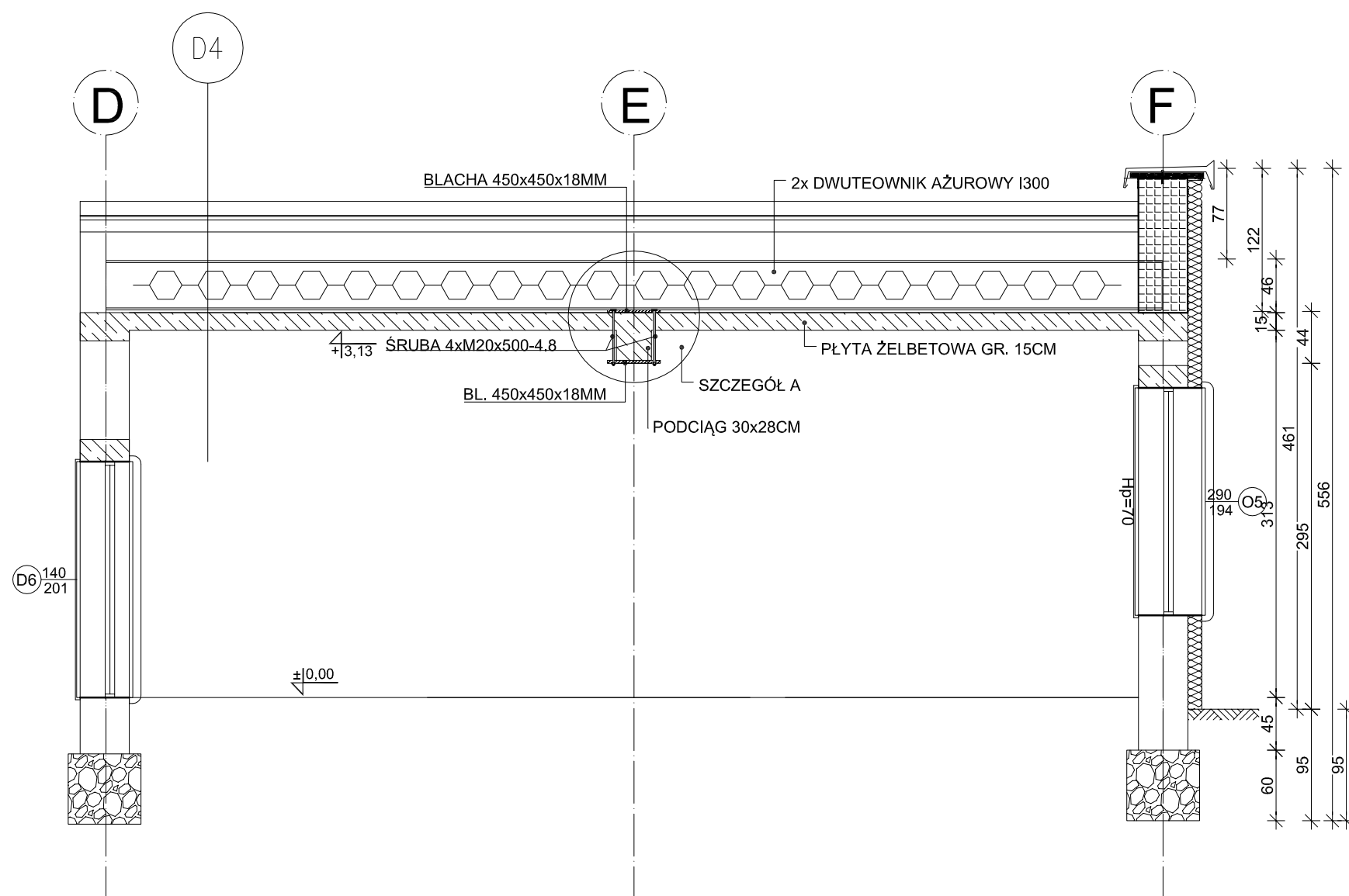
D4	PAPA TERMOZGRZEWALNA
	STYROPAPA GR 12CM
	2xPAPA TERMOZGRZEWALNA
	SZLICHTA GR. 3CM
	PŁYTKI DKZ GR. 10CM
	ŚCIANKI KOLANKOWE CO 3M
	PUSTKA
	STROP ŻELBETOWY GR. 15CM
	PODCIĄG ŻELBETOWY 25X28CM
	PARAZOLACJA
	SUFIT PODWIESZANY NA RUSZCIE METALOWYM 2X19CM UKŁADANY DIAGONALNIE

LEGENDA:

- ściany istniejące
- ściany projektowane/zamurowania
- wyburzenia/przebicia

 ZAKŁAD PROJEKTOWO-BUDOWLANY data opracowania: kwiecień 2013r.		"PRO-BUD" ZAKŁAD PROJEKTOWO - BUDOWLANY ul. mjr. Hubala 12; 77-300 Człuchów; tel./fax (059) 834-10-51; kom. 0606-875-561	
Inwestor: Gmina Sławno ul. M. Cure-Skłodowskiej 10 76-100 Sławno		Nazwa opracowania: Przebudowa budynku świetlicy w Kwasowie wraz z termomodernizacją budynku	
mgr inż. Bogdan Sierant Upr. nr AN/8346/299/81		Adres obiektu: 77-100 Sławno Kwasowo Nr Dz. 194/16	
mgr inż. Ewa Zagórzńska Upr. POM/0353/POOK/12 POM/0361/OWOK/08			
mgr inż. Wioletta Januszevska		Skala 1:50	
mgr inż. Małgorzata Kaśkiewicz		Nr rys. K-4	
Treść rys: Przekrój B-B			




PRZEKRÓJ C-C
skala 1:50



D4

	PAPA TERMOZGRZEWAŁNA
	STYROPAPA GR. 12CM
	2xPAPA TERMOZGRZEWAŁNA
	SZLICHTA GR. 3CM
	PŁYTKI DKZ GR. 10CM
	ŚCIANKI KOLANKOWE CO 3M
	PUSTKA
	STROP ŻELBETOWY GR. 15CM
	PODCIĄG ŻELBETOWY 25X28CM
	PARAZOLACJA
	SUFIT PODWIESZANY NA RUSZCIE METALOWYM 2X19CM UKŁADANY DIAGONALNIE

LEGENDA:

-  -ściany istniejące
-  -ściany projektowane/zamurowania
-  -wyburzenia/przebiecia

"PRO-BUD" ZAKŁAD PROJEKTOWO-BUDOWLANY

data opracowania:
kwiecień 2013r.

ul. mjra Hubala 12; 77-300 Człuchów;
tel./fax (059) 834-10-51; kom. 0606-875-561

Inwestor:

Gmina Sławno
ul. M. Cury-Skłodowskiej 10
76-100 Sławno

Nazwa opracowania:

Przebudowa budynku świetlicy w Kwasowie wraz z termomodernizacją budynku

mgr inż. Bogdan Sierant
Upr. nr AN/8346/299/81

Adres obiektu:
77-100 Sławno
Kwasowo
Nr Dz. 194/16

mgr inż. Ewa Zagórzkańska
Upr. POM/0353/POOK/12
POM/0361/OWOK/08

mgr inż. Wioletta Januszevska

Skala 1:50

mgr inż. Małgorzata Kaśkiewicz

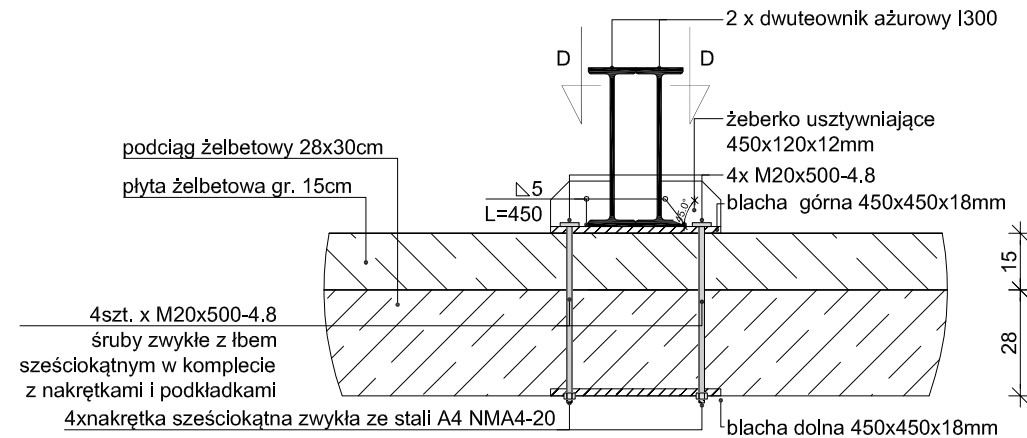
Nr rys. K-5

Treść rys:

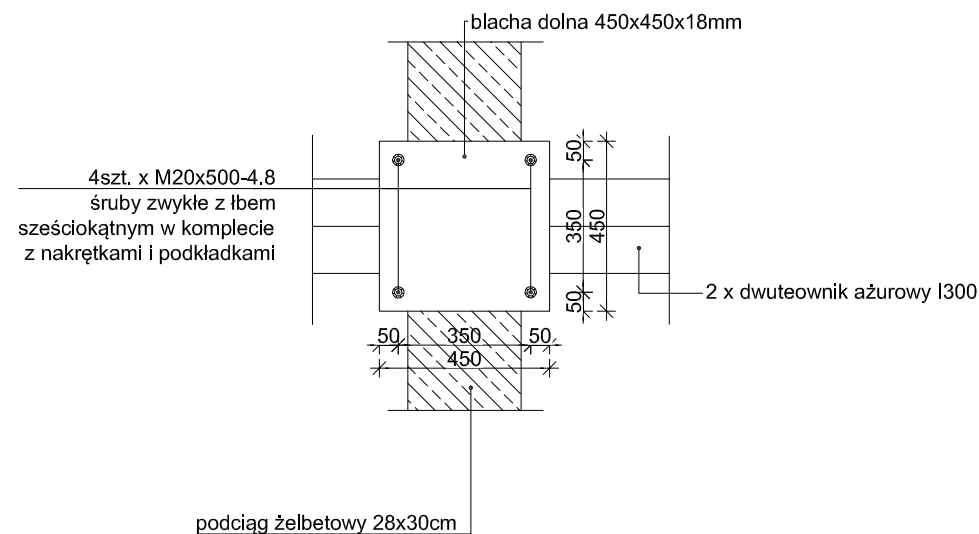
Przekrój C-C

Szczegół A - szczegół podparcia
podciągu żelbetowego
skala 1:20

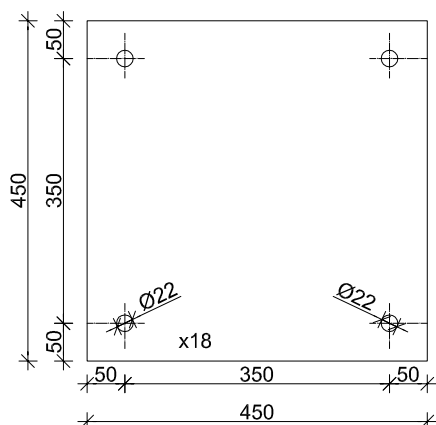
WIDOK Z PRZODU
SKALA 1:20



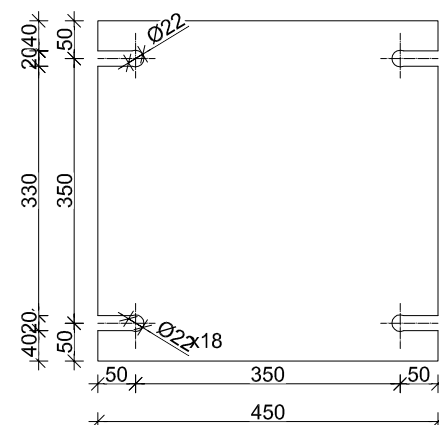
WIDOK Z DOŁU
SKALA 1:20



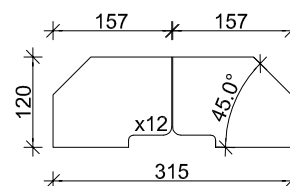
BLACHA DOLNA
SKALA 1:10



BLACHA GÓRNA
SKALA 1:10



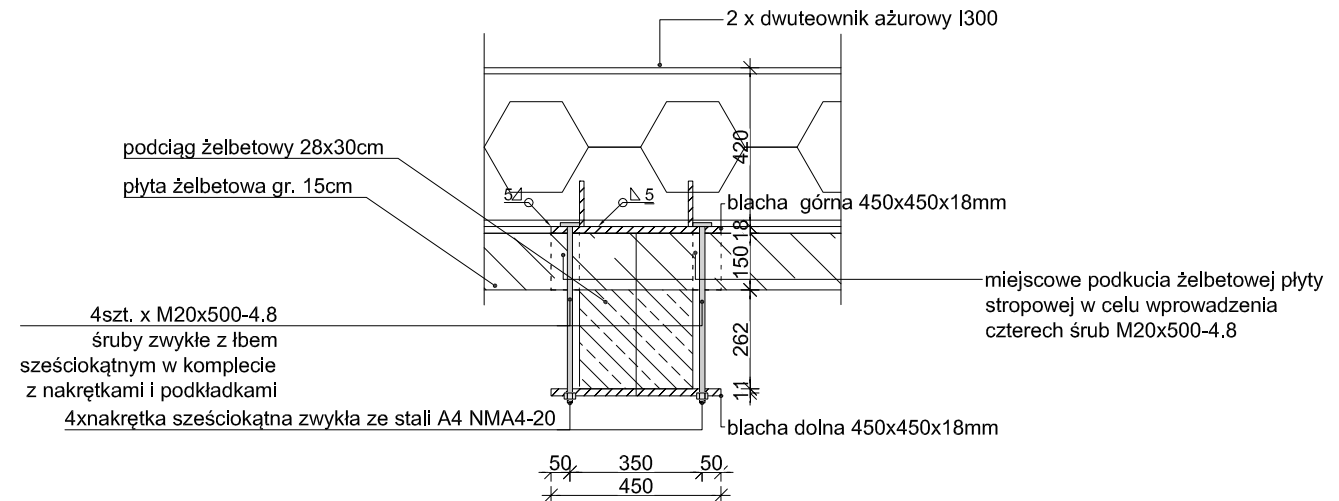
ŻEBRO USZTYWNIAJĄCE
SKALA 1:10



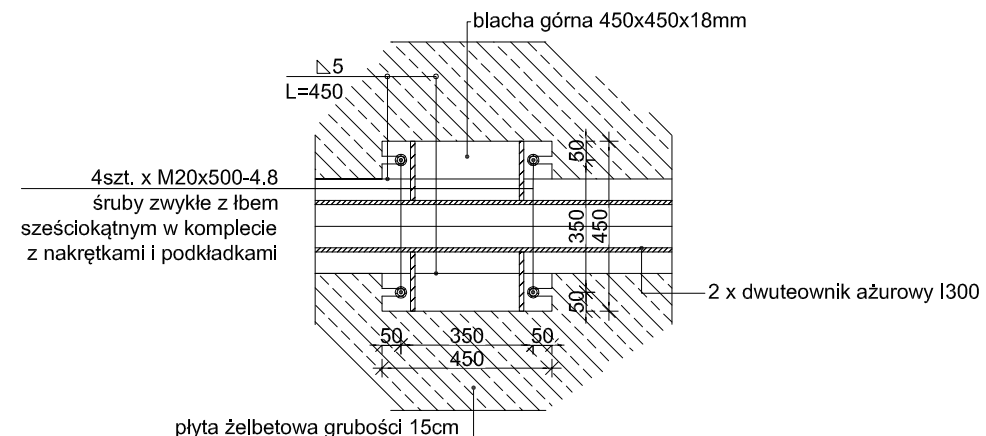
Żebro usztywniające i blacha górna z otworami wykonane w warunkach fabrycznych przyspawane do dwuteowników ażurowych.

Otworky w blasze górnjej wykonnane
w warunkach fabrycznych

WIDOK Z BOKU
SKALA 1:20



PRZEKRÓJ D-D
SKALA 1:20



☐ -wyburzenia/przebiecia

Projektuje się zamontowanie na budowie gotowych elementów. Przez gotowy element montażowy należy rozumieć dwa dwuteńcownikowe ażurowe zespane ze sobą, w warunkach fabrycznych, spoiną czolową na łączeniu półki górnej i dolnej wraz z żeberkami usztywniającymi oraz z przyspawaną do nich blachą górną z gotowymi otworami na śruby łączące zgodnie z niniejszym rysunkiem - szczegóły blachy górnej. Stal konstrukcyjna St3SY (S235).

<div style="display: flex; justify-content: space-between; align-items: center;"> <div style="text-align: center;">  <p>PRO-BUD ZAKŁAD PROJEKTOWO-BUDOWLANY</p> </div> <div style="text-align: center;"> <p>"PRO-BUD" ZAKŁAD PROJEKTOWO-BUDOWLANY</p> <p>ul. mjra Hubała 12; 77-300 Człuchów; tel./fax (059) 834-10-51; kom. 0606-875-561</p> </div> </div>							
<div style="display: flex; justify-content: space-between;"> <div style="width: 45%;"> <p>ZESTAWIENIE ELEMENTÓW STALOWYCH</p> </div> <div style="width: 55%;"> <p>data opracowania: kwiecień 2013r.</p> </div> </div>							
NR EL.	NAZWA ELEMENTU	DL. EL.	CIEŻAR JED.	IŁOŚĆ	CIEŻAR 1 ELEMENTU	IŁOŚĆ	CIEŻAR CAŁKOWITY
		[m]	[kg]	[szt.]	[kg]	[szt.]	[kg]
1	dwuteownik aźurowy I300	9,00	54,2	2	975.60	4	3902.40
2	blacha górna 450x450x18mm	0,45	63,585	1	28.61	4	114.45
3	blacha dolna 450x450x18mm	0,45	63,585	1	28.61	4	114.45
4	żebro usztywn. 315x120x12mm	0,12	29,673	2	7.12	4	28.49
				Ciężar 1 el. montażowego	1039.95	RAZEM:	4159.79
<div style="display: flex; justify-content: space-between;"> <div style="width: 65%;"> <p>Investor: Gmina Sławno ul. M. Cury-Skłodowskiej 10 76-100 Sławno mgr inż. Bogdan Sierant Upr. nr AN/8346/299/81 mgr inż. Ewa Zagórzńska Upr. POM/0353/POOK/12 POM/0361/OWOK/08 mgr inż. Wioletta Januszewska mgr inż. Małgorzata Kaśkiewicz</p> </div> <div style="width: 30%;"> <p>Nazwa opracowania: Przebudowa budynku świetlicy w Kwasowie wraz z termomodernizacją budynku</p> </div> </div>							
<div style="display: flex; justify-content: space-between;"> <div style="width: 75%;"> <p>Treść rys: Szczegół A - szczegół podparcia podciągu żelbetowego</p> </div> <div style="width: 25%;"> <p>Adres obiektu: 77-100 Sławno Kwasowo Nr Dz. 194/16 Skala 1:20 Nr rys. K-6</p> </div> </div>							